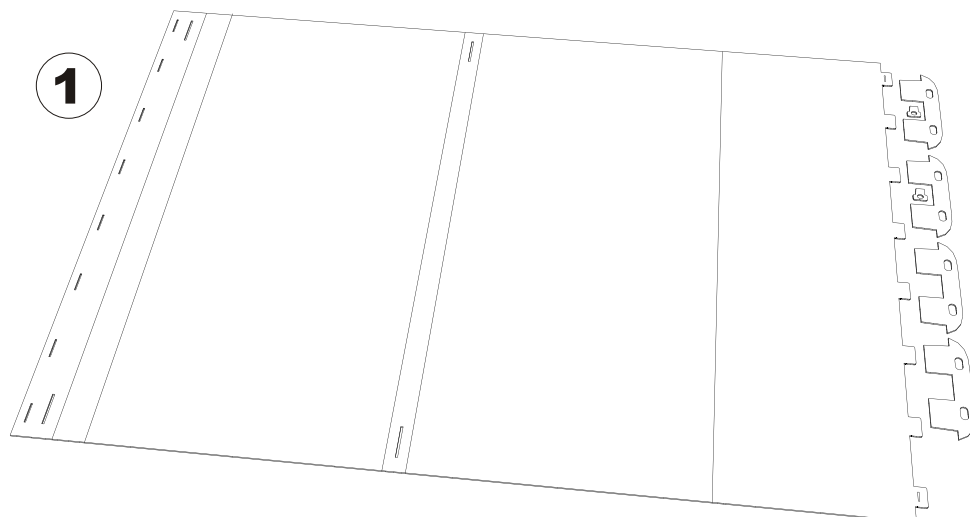


Istruzioni per il montaggio di

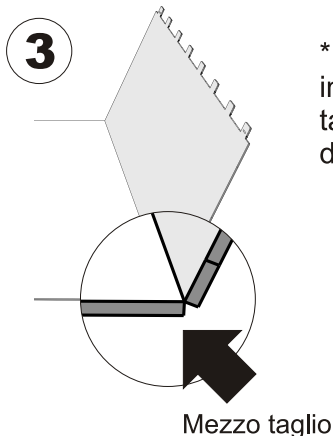
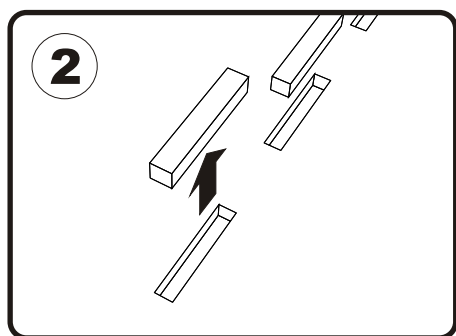
SportX
Cartello bordo campo in polionda

1) SportX è ricavato da un foglio di polionda unico. Aprire l'imballo e distendere il SportX su un unico piano.

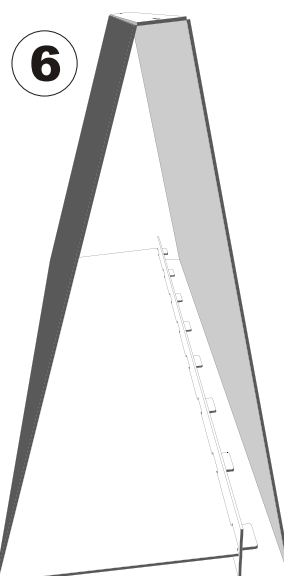
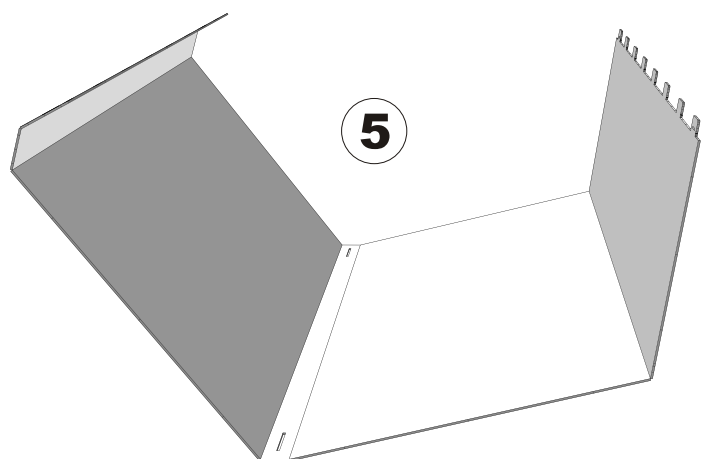
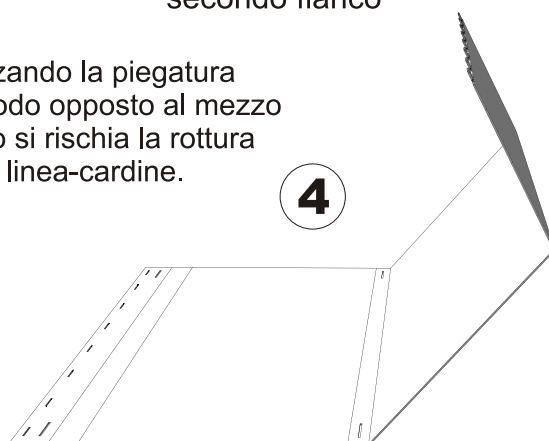
2) Eliminare le parti superflue dai fori degli incastri.

3) Cominciare a piegare il primo fianco con il mezzo taglio all'esterno*

4) Proseguire piegando il secondo fianco

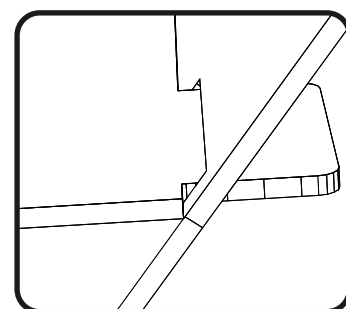


*Forzando la piegatura in modo opposto al mezzo taglio si rischia la rottura della linea-cardine.

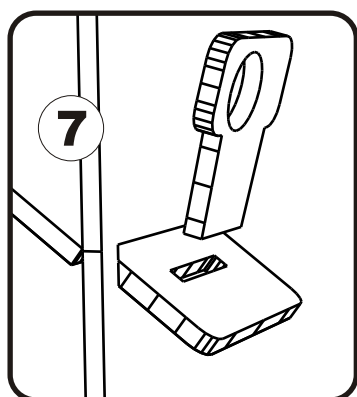


5) Piegare i fianchi restanti

6) Chiudere Sportix inserendo i denti negli appositi incastri.

**Gescom S.p.A.**

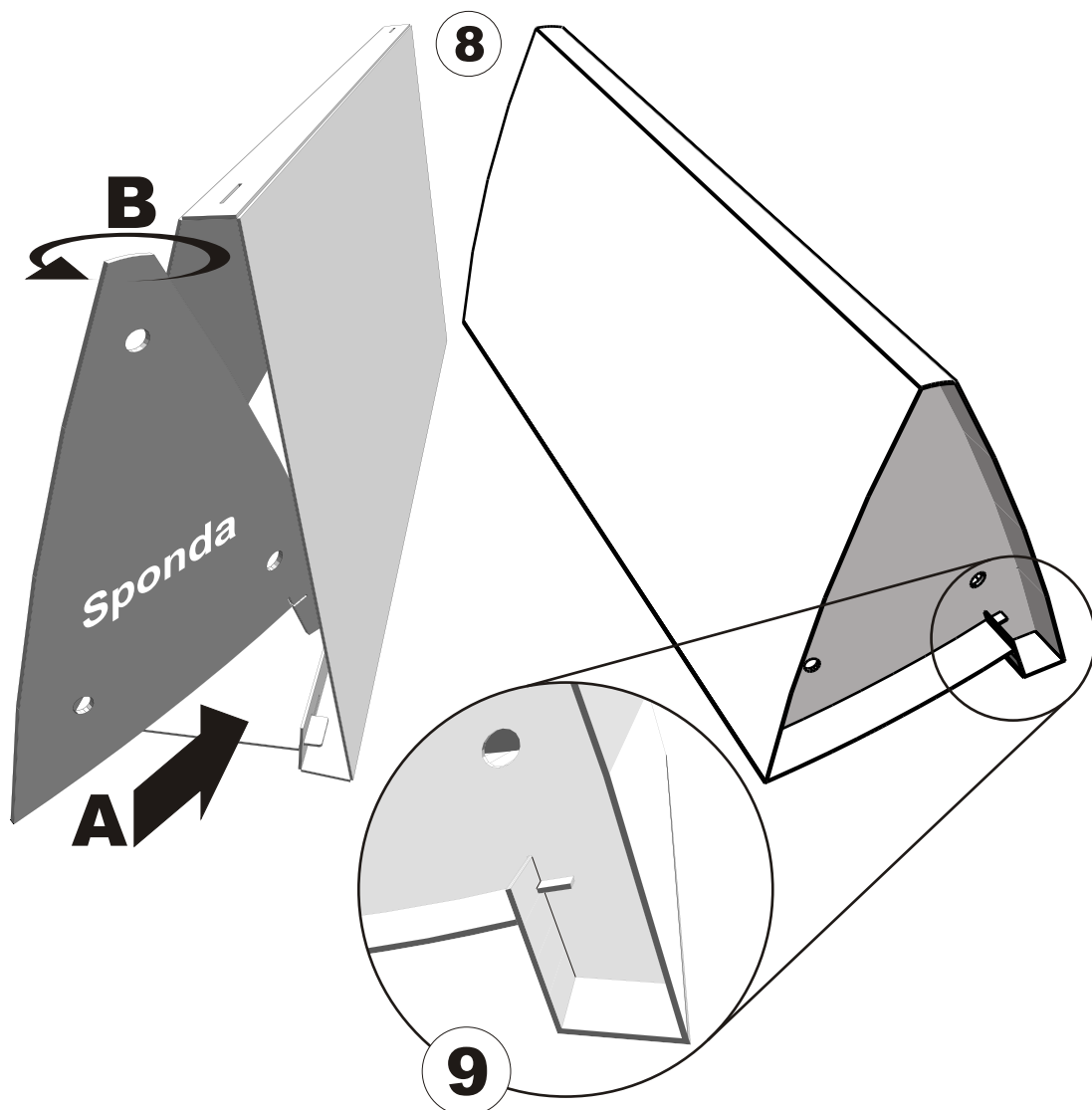
Capitale sociale € 750.000,00 Interamente Versato
Strada Cassia Nord Km 86.200
01100 Viterbo
Tel. +39 0761 25 91 Fax +39 0761 259216



7) Bloccare i primi incastri utilizzando le chiavette come illustrato

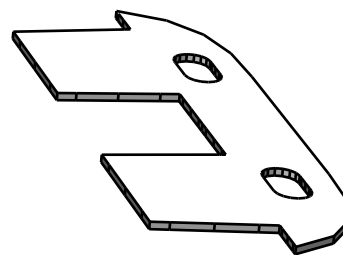
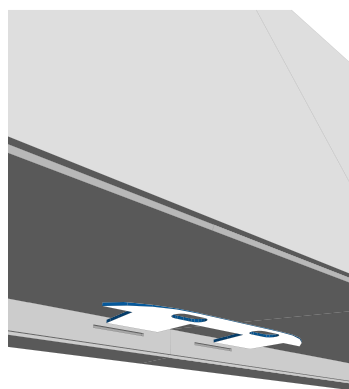
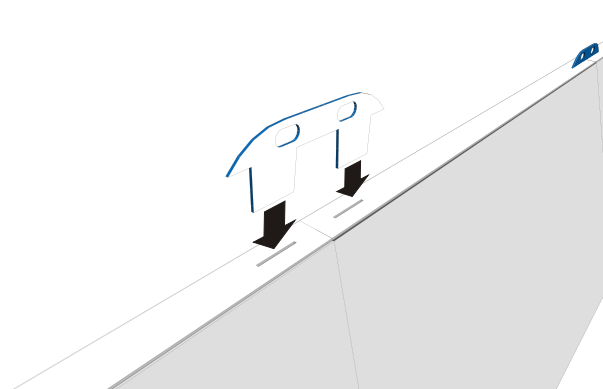
8) Inserire la sponda di taglio nella struttura già chiusa e ruotarla (utilizzando i fori appositi) fino ad incastrarla come nella figura 9

ATTENZIONE:
la sponda è in materiale leggero. Forzare la sponda in posizione con brevi spostamenti (B) progressivi per evitare di piegarla.



Concatenamento di più SportX

Per concatenare più Sportix, utilizzare le chiavi apposite nei fori posizionati sopra e sotto la struttura.



Gescom S.p.A.

Capitale sociale € 750.000,00 Interamente Versato
Strada Cassia Nord Km 86.200
01100 Viterbo
Tel. +39 0761 25 91 Fax +39 0761 259216