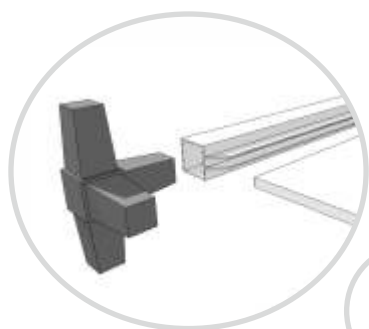


Esempio di parete lineare  
(con staffe aggiuntive di supporto da 25cm)

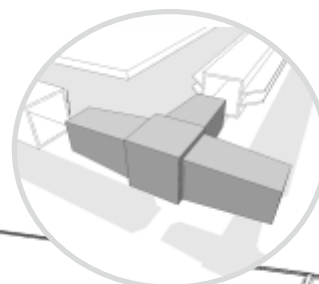


Utilizzare un raccordo  
a 4 spine per i primi due  
profili

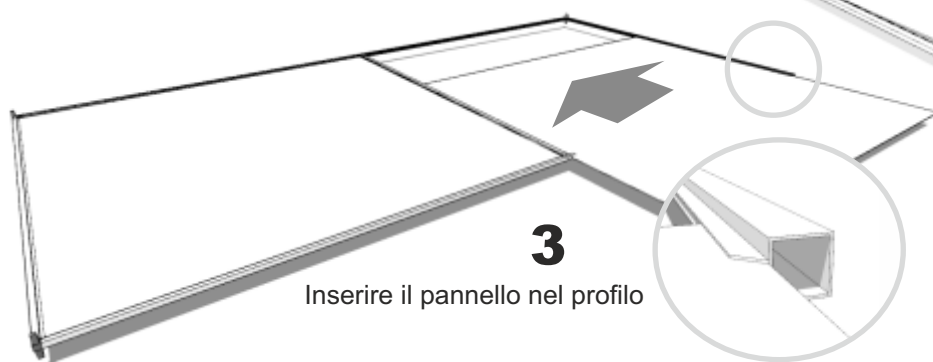
**1**



**2**

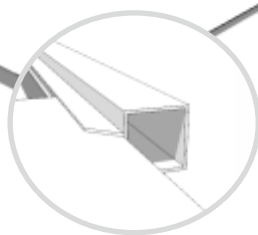


Raccordo  
a "T" e il profilo ad "H"

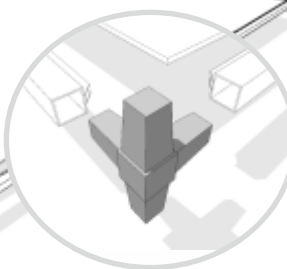


**3**

Inserire il pannello nel profilo



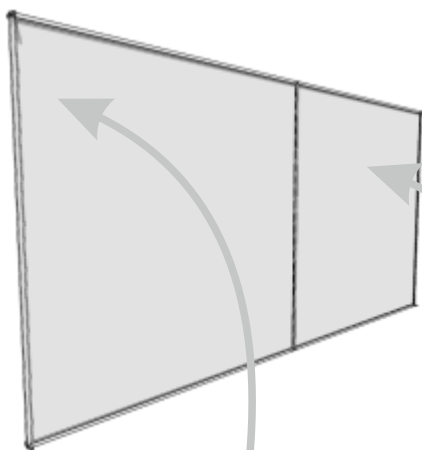
**4**



Utilizzare un raccordo  
a 4 spine per chiudere  
il pannello

**5**

Sollevare i pannelli  
in verticale

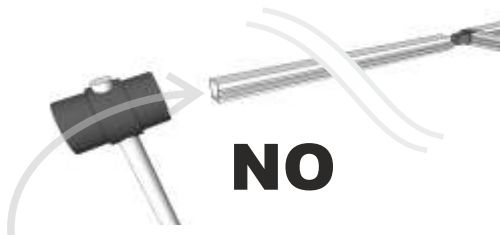


**6**



Montare le staffe  
di supporto da 25 cm  
(non incluse, disponibili  
su richiesta)

**NO**

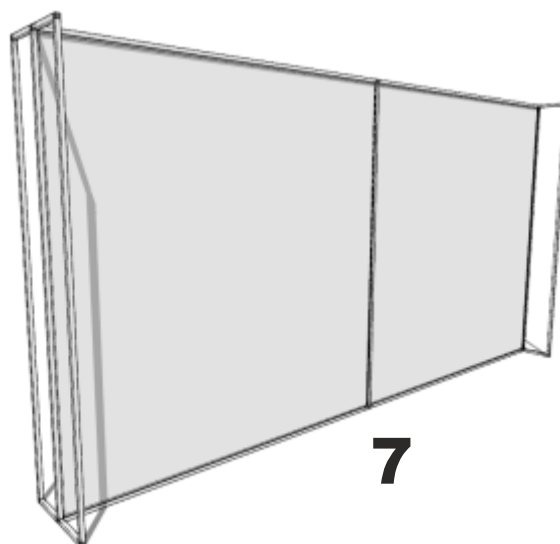


**SI**

Attenzione:  
non usare il martello  
direttamente sulla testa dei profili,  
frapporre sempre un giunto  
in plastica per evitare di  
deformare l'alluminio



**7**



Esempio di parete angolare  
(con staffe aggiuntive di supporto da 25cm)

**1** Utilizzare i raccordi a 3 spine per unire i profili ed inserire il pannello

**2** Utilizzare un raccordo a 3 spine per chiudere l'angolo

**3** Inserire il pannello nel profilo

**5** Inserire i pannelli nei terminali da 25cm

**4** Utilizzare un raccordo a 3 spine per chiudere il pannello

**6**

Chiudere i terminali delle staffe da 25cm (non incluse, disponibili su richiesta) con i rispettivi angoli a "L"

**NO**

**SI**

Attenzione:  
non usare il martello direttamente sulla testa dei profili;  
frapporre sempre il giunto in plastica successivo per evitare di deformare l'alluminio

**7**